

JÄRVELA Setomaa vald

TAKSEERKIRJELDUS 93401:008:0359

Eraldis 1

Pindala: 0,74 ha      M<sub>ha</sub> = 165 tm      M<sub>cr</sub> = 122 tm

Keskealine pohla männik; II bon; H<sub>100</sub> = 26,3; Suur tuleoht (II)

Rinne I: T = 50 %      G = 17 m<sup>2</sup>/ha      M<sub>ha</sub> = 165 tm      A<sub>k</sub> = 60      A<sub>kr</sub> = 90      D<sub>k</sub> = 24      D<sub>kr</sub> = 28

Jooksev juurdekasv: 6.8 tm/ha/a      Tagavara 165 tm/ha, prognoositav tagavara 10a. pärast 199 tm/ha

Rinne	%	Puuliik	Vanus	H (m)	D (cm)	Päritolu	Tagavara		Arvutuslik puude arv (tk/ha)	Raie (%)
							tm/ha	tm/er		
1	100	MA	60	20,0	24	S	165	122	381	
							165	122		

Iseärasused:      Vanus ebaühtlane  
                                 Täius või liitus ebaühtlane

Eraldis 2

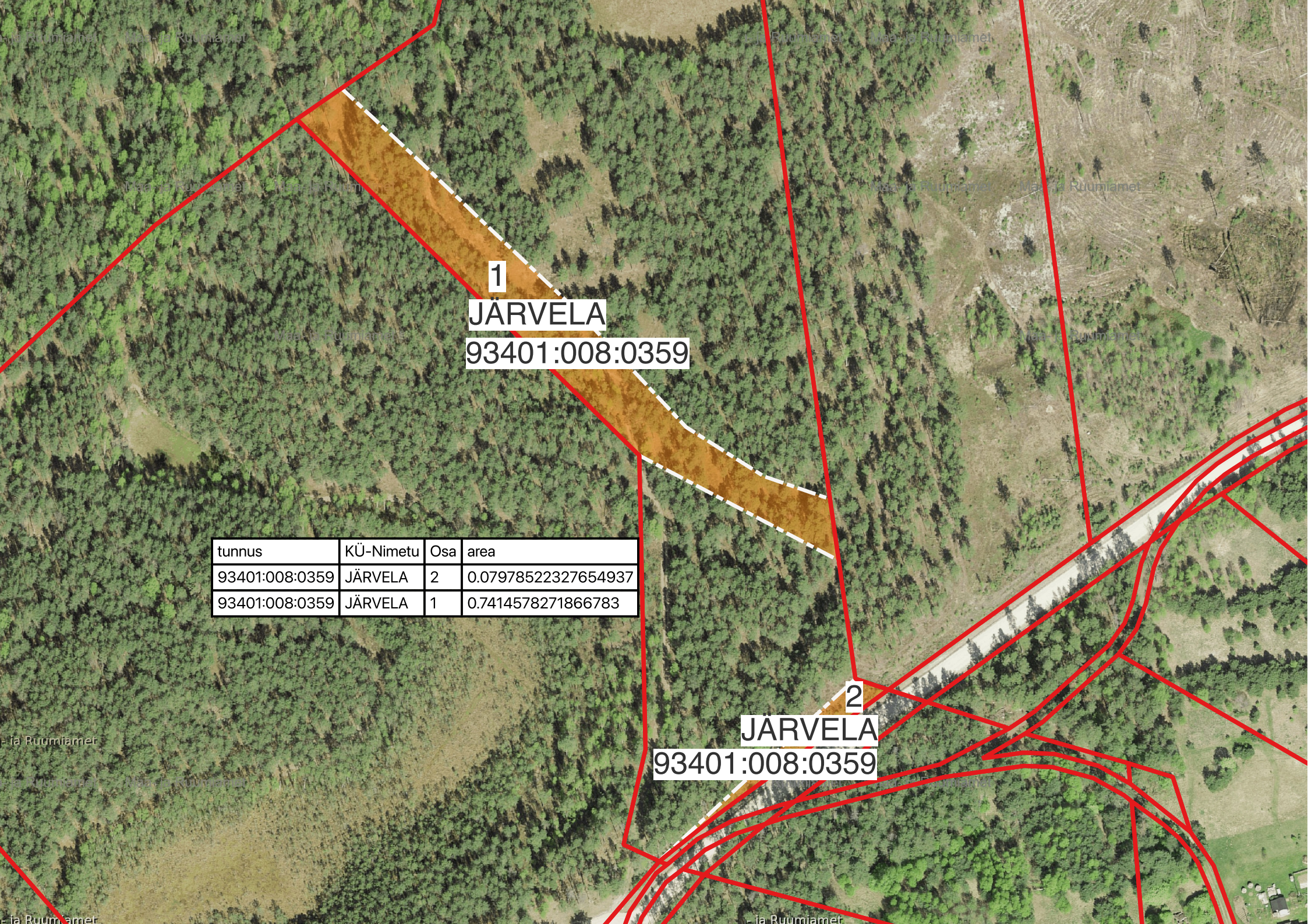
Pindala: 0,08 ha      M<sub>ha</sub> = 0 tm      M<sub>cr</sub> = 0 tm

Lage ala pohla männik; II bon; H<sub>100</sub> = 26,0; Väga suur tuleoht (I)

Rinne	%	Puuliik	Vanus	H (m)	D (cm)	Päritolu	Tagavara		Arvutuslik puude arv (tk/ha)	Raie (%)
							tm/ha	tm/er		
-		MA				-				
							0	0		

Tehtud tööd:      2025 Lageraie, pindala 0,08 ha





1

JÄRVELA

93401:008:0359

tunnus	KÜ-Nimetu	Osa	area
93401:008:0359	JÄRVELA	2	0.07978522327654937
93401:008:0359	JÄRVELA	1	0.7414578271866783

2

JÄRVELA

93401:008:0359